

ROWENTA®

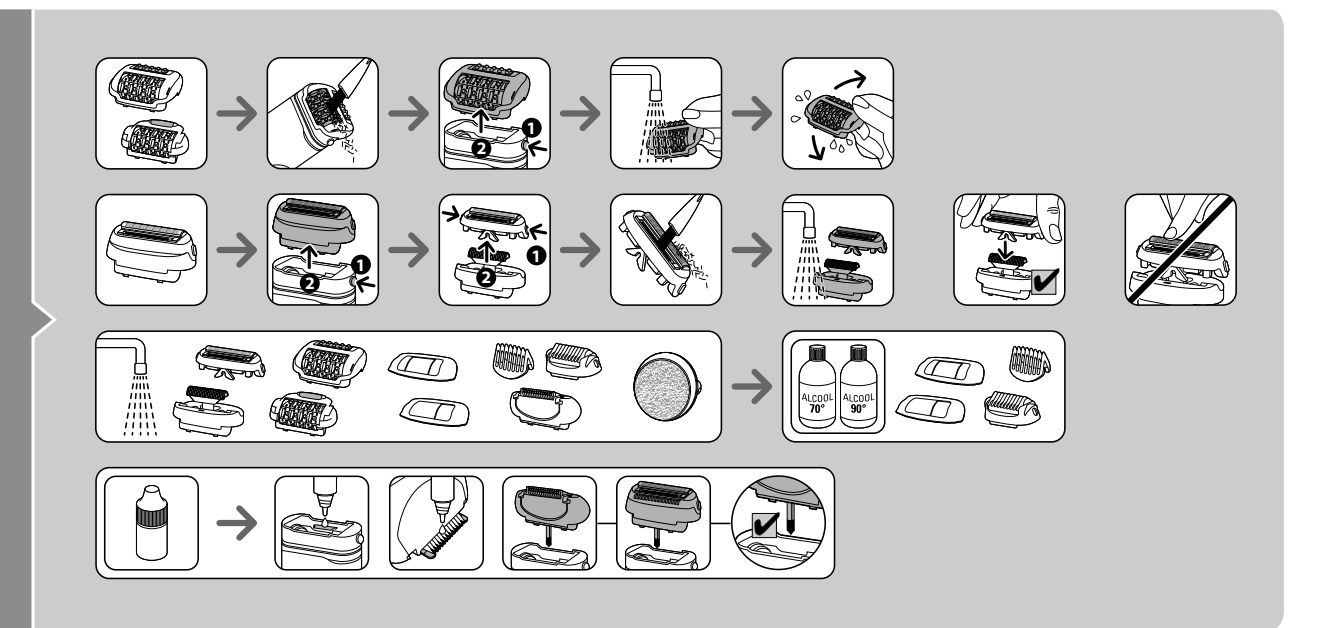
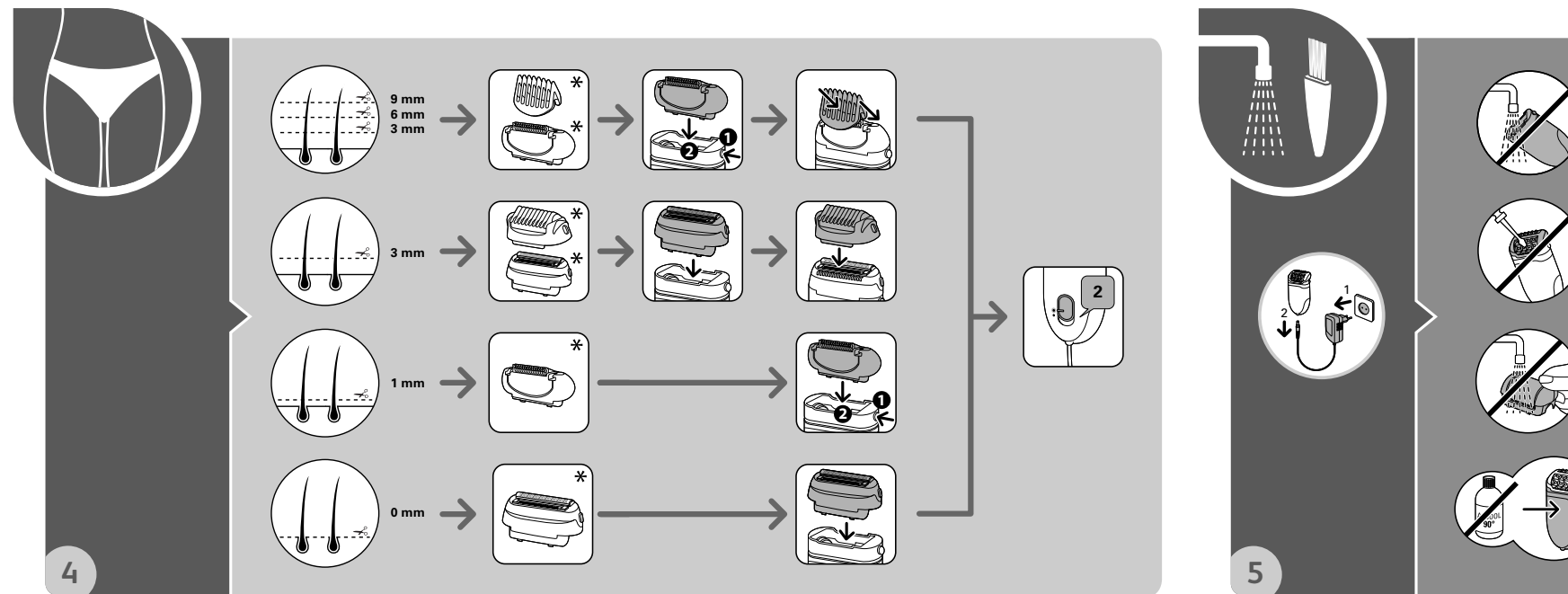


EPIATORS : DRY USE

www.rowenta.com

1800131940

EN- *According to model
 PL- *w zależności od modelu
 RU- *in functie de model
 CS- *Dle modelu
 SL- *Ovisno od modela
 UK- *залежно від моделі
 SK- *Podľa modelu
 SR- *U zavisnosti od modela
 ET- *sõltuvalt mudelist
 HU- *Modeltől függően
 HR- *ovisno o modelu
 LT- *Priklausomai nuo modelio
 BG- *Според модела
 BS- *Ovisno o modelu
 LV- *Atbilstoši modeļim



EN Please read these instructions carefully before using the appliance.

SAFETY

CAUTION: This appliance can be used by children aged from 8 years and above and persons with reduced physical, sensory or mental capabilities or lack of experience and knowledge if they have been given supervision or instruction concerning use of the appliance in a safe way and understand the hazards involved. Children shall not play with the appliance. Cleaning and user maintenance shall not be made by children without supervision.

- Keep the appliance in a dry place.
- Do not immerse or put under running water the appliance, even for cleaning purposes.
- The appliance must be powered only as per the voltage indicated on the power supply unit. Do not use any other power supply unit except that mentioned by the manufacturer.
- Unplug the appliance when you have finished using it, before cleaning and in the event of malfunction.
- Do not unplug the appliance grip the plug, do not pull on the lead.
- Do not use extension cables.
- Ensure the appliance does not come into contact with clothes.
- Do not use the epilator:
 - on the face, eyelashes or hair
 - on damaged skin areas
 - on areas which may present a health hazard (varicose veins, beauty spots, birthmarks)
 - if you suffer from skin conditions such as eczema, inflamed skin or acne. In the bikini area the appliance is only to be used on the external contour and never on more intimate areas (vaginal lips). For reasons of hygiene we recommend you not to lend anyone your appliance, even those who are closest to you.

For your safety, this appliance complies with all applicable standards and regulations (Low Voltage, Electromagnetic Compatibility, Environmental directives, etc.)

CAUTION: This appliance is not intended to be used by persons (including children) with reduced physical, sensory or mental capabilities, or lack of experience and knowledge, unless they are supervised or have been given instructions beforehand concerning use of the appliance by a person responsible for their safety. Children should be supervised to ensure they do not play with the appliance.

- Do not use abrasive or corrosive products to clean the appliance.
- Do not use the appliance at temperatures below 0°C or above 35°C.

GUARANTEE

This appliance is designed for domestic use only. It is not intended for professional use. The guarantee will be null and void if the appliance is not used correctly.

PROTECTING THE ENVIRONMENT

Your appliance contains valuable materials which can be recovered or recycled. Leave it at a waste collection point or an approved service centre so that it can be disposed of correctly.

These instructions are also available on our website www.rowenta.com

Preparation of the skin
 Your skin must be clean and dry.
 Use on dry skin: the small red spots which appear after epilation show that hair has been removed correctly, they will disappear quickly. For this reason it is advisable to use the epilator at night, if necessary apply a soothing cream after epilation.

Peeling (according to model)
 We strongly recommend that you use the Epilator Head 2 days before using your epilator to avoid irritating your skin.
 - And not to use a peeling gel or cream at the same time.
 - After peeling, we advise you to wipe over the area with a moist flannel to remove any dead skin.

Внимательно прочтите перед использованием

БЕЗОПАСНОСТЬ

• Допускается использование прибора детьми 8 лет и старше, а также лицами с ограниченными физическими, сенсорными или умственными способностями, лицами, не имеющими опыта и знания, необходимых при обращении с такими изделиями, при условии, что за ними осуществляется соответствующий надзор или они ознакомлены с инструкциями, касающимися безопасного использования прибора и объясняющими риски, возникающие в ходе его использования. Не разрешайте детям играть с прибором. Очистка и техническое обслуживание не должно выполняться детьми без надзора взрослых.

• храните прибор в сухом месте.
 • Не погружать или не подставлять под струю проточной воды даже с целью очистки.
 • Устройство должно работать только при напряжении, которое указано на блоке питания. Используйте только блок питания, который поставляется производителем в комплекте с прибором.
 • Отключите устройство, если оно больше не используется, перед очисткой, в случае неполадки.
 • Чтобы отключить устройство, возьмитесь за штепсель, не тяните за провод.
 • Не используйте кабель-удлинитель.
 • Не допускать контакта прибора с одеждой.
 • Не используйте чайник эпилятор:
 - на лице, ресницах или для удаления волос с головы
 - на поврежденных участках кожи
 - на участках, представляющих собой зоны риска (варикозно расширенные вены, родимки, родимые пятна)
 - при заболеваниях кожи (экзема, воспаления, угри).
 В области бикини эпилятор предназначен исключительно для удаления волос на внешней линии бикини. Не используйте его для удаления волос в более интимных местах (на половых губах). Из соображений гигиены рекомендуется никому не давать свой эпилятор, даже членом своей семьи.

Для вашей безопасности данный прибор отвечает действующим нормам и правилам (Директивам по низкому напряжению, электромагнитной совместимости, охране окружающей среды...).

Прибор не предназначен для использования лицами (включая детей) с пониженными физическими, чувственными или умственными способностями или при отсутствии или опыта или знаний, если они не находятся под контролем или не проинструктированы об использовании прибора лицом, ответственным за безопасность. Дети должны находиться под контролем для предотвращения игры с прибором.

- Не используйте для очистки абразивные или коррозионные средства.
- Не пользуйтесь прибором при температуре ниже 0°C и выше 35°C.

ГARANТИЯ

Данный прибор предназначен исключительно для бытового использования и не может использоваться в профессиональных целях. Ненадлежащее использование влечет за собой полную отмену гарантии.

Эти инструкции также доступны на веб-сайте нашей компании по адресу www.rowenta.com

ПОДГОТОВКА КОЖИ
 • Кожа должна быть чистой и сухой.
 • Сухая эпилация: маленькие красные пятнышки, появляющиеся после эпиляции, являются подтверждением того, что волосы были выдернуты; эти пятнышки быстро исчезают. Поэтому процедуру эпиляции лучше всего проводить вечером. При необходимости после эпиляции можно нанести успокаивающий крем.

СКРАБ (В ЗАВИСИМОСТИ ОТ МОДЕЛИ)
 • Чтобы не раздражать кожу, настоятельно рекомендуем вам использовать голову для очищения кожи за два дня до выполнения эпиляции.
 • Не используйте одновременно гель или крем для скраба.
 • После скраба рекомендуем протереть кожу влажной перчаткой для удаления мертвых тканей.

Уважно прочитайте перед використанням.

БЕЗПЕКА

• Цей пристрій може використовуватись дітьми віком від 8 років і вище та особами з обмеженими фізичними, сенсорними або розумовими

можливостями, особами, які не мають достатньо досвіду та знань, необхідних для поводження с такими виробами, за умови, якщо за ними проводиться відповідний нагляд або вони ознайомлені з інструкціями щодо безпечного використання пристрою і розуміють безпеку, що може відбутися. Не дозволяйте дітям грати з пристроєм. Очищення та обслуговування не повинно бути виконане дітьми без нагляду.

- зберігайте пристрій у сухому місці.
- Не занурювати, або не підставляти під струмінь води, навіть з метою очищення.
- Пристрій повинен працювати тільки при напрузі, яка зазначена на блоці живлення. Використовуйте лише той блок живлення, який поставляється виробником в комплекті з приладом.
- Вимикайте прилад з електромережі, коли його не використовуєте, під час чищення й у разі відхилення у роботу.
- Вимикаючи прилад з електромережі, тягніть за шнур, не за вилку.
- Не використовуйте електричний подовжувач.
- Не наближайте прилад до одягу.
- Не використовуйте епілятор:
 - на обличчі, війях або волосистій частині голови
 - на пошкодженій шкірі
 - на ділянках, що представляють собою зони ризику (варикозно розширені вени, родимки, родимі плями)
 - у разі захворювань шкіри (екзема, запалення, вугрі).

При використанні у зоні бикині цей епілятор призначено виключно для видалення волосся на зовнішній лінії бикині. Не використовуйте його на більш інтимних ділянках (статеві губи). Із гігієнічних міркувань ми рекомендуємо нікому не давати свій епілятор, навіть членам сім'ї.

Для вашої безпеки цей епілятор відповідає діючим нормам та правилам (Директивам по низькому напругі, електромагнітній сумісності, охороні навколишнього середовища...).

Цей епілятор не призначено для використання особами із тою ж частиною знань і фізичними, сенсорними та розумовими здатностями, які не мають для цього достатнього досвіду і знань, за винятком тих випадків, коли ім допомагає людина, яка відповідає за їх безпеку, нагляд за ними або попереднє інструктування щодо користування приладом. Не слід дозволити дітям гратися із епілятором.

- Під час чищення епілятора не слід використовувати абразивні та корозійні засоби.
- Не використовуйте епілятор при температурі нижче 0°C або вище 35°C.

ГARANТИЯ

Цей прилад призначено виключно для побутового призначення. Не використовуйте його з професійною метою. У разі ненадлежащего використання для гарантії применяться.

Ці інструкції також доступні на нашому сайті www.rowenta.com

ПІДГОТОВКА ШКИРИ
 • Ваша шкіра повинна бути чистою і сухою.
 • Суха епіляція: маленькі червоні плямочки, що з'являються після епіляції, є підтвердженням того, що волосся було видалено шляхом висмикання; вони швидко зникають. З цієї причини рекомендується проводити епіляцію ввечері. При потребі після епіляції можна нанести заспокоюючий крем.

ПІЛІНГ (ЗАЛЕЖНО ВІД МОДЕЛІ)
 • Ми настоятельно рекомендуємо вам використовувати голову для пілінгу за 2 дні до епіляції, щоб уникнути подразнення шкіри.
 • Не радимо також одночасно користуватися гелем або кремом для пілінгу.
 • Після пілінгу рекомендуємо протерти шкіру вологою фланелью для видалення відмерлих клітин шкіри. Після цього насухо витріть шкіру.

ET

Lugeda tähelepanelikult enne seadme kasutuselevõtmist.

ONUTUS

• **HOIATUS:** Seadet võivad kasutada lapsed alates 8. eluaastast või vähemened füüsiliste, sensoorsete või mentaalsete võimetega isikud, samuti isikud kellel puuduvad kogemused ja teadmised, juhul kui neid on seadme ohutu kasutamise osas eelnevalt juhendatud või koolitatud ning nad mõistavad sellest tulenevaid ohte. Lapsed ei tohi

seadmega mängida. Lapsed ei tohi seadet järelvalveta puhastada ega hooldada.

- Hoidke seadet kuivas kohas.
- Ärge kastke vette ega pange jooksva vee alla, isegi mitte seadme puhastamiseks.
- Seadet tohib ühendada ainult toitepingega, mis vastab seadme toiteploki märgitud pingele. Ärge kasutage ühtegi muud toiteplokki peale tootja tarbitu.
- Ühendage seade vooluvõrgust lahti pärast kasutamist, enne puhastamist ja selle rikke esinemise korral.
- Seadet ei ole lubatud vooluvõrgust lahti ühendada juhtimest tõmmates. Vooluvõrgust lahti ühendamine peab toimuma pistikust tõmmates.
- Mitte kasutada pikendusjuhet.
- Ärge laske seadmel puutuda kokku riietega.
- Ärge kasutage epiatorit:
 - näo, ripsmete või juuste jaoks
 - vigastatud nahapinnal
 - vigastusohlikes kehapiirkondades (veenilaiendid, neevused, sünnimärgid)
 - juhul kui te kannatate nahavaevuste all (ekseemid, põletushaavad, akne).

Bikiniipiirkonna raseerimisel võib seadet kasutada vaid välimise kontuuri piiramiseks. Mitte kasutada seadet intiimsetes piirkondades (häämemokad). Parimate hügieenitingimuste tagamiseks ei soovita me teil oma anda seadet kasutamiseks mitte kellelegi teisele, isegi mitte oma lähedastele.

• Teie turvalisuse huvides on see seade konstrueeritud vastavalt antud valdkonda reguleerivatele normide ja määruste säteele (madalpinge direktiiv, elektromagnetiline ühilduvus, Keskkond).

• **HOIATUS:** See seade ei ole mõeldud kasutamiseks piratid, füüsiliste, sensoorsete või vaimsete võimetega isikute poolt (kassa arvutid, lapsed) või vastavate teadmiste ja kogemusteta isikute poolt ilma nende turvalisuse eest vastutava isiku järelevalve ja eelneva seadme kasutamist selgitava juhendamata. Seade on mõeldud vaid sihtotstarbeks kasutamiseks. Kindlasti mitte ei tohi anda seadet lastele mängimiseks.

- Mitte puhastada abstrahseid või korrosiivsete ainetega.
- Mitte kasutada temperatuuril alla 0°C ega temperatuuril üle 35°C.

ГARANТИЯ

See seade on mõeldud vaid kodustes tingimustes kasutamiseks. Seadet ei ole lubatud kasutada äriseemärkidel. Seade mitte-sihtotstarbekohase kasutamise korral kaotavad seadmele laienevad garantiitingimused kehtivuse.

ÜHESKOOS KESKKONDA SÄÄSTES!

Teie seadmes on kasutatud väga mitmeid ümbertöötlemist või kogumist võimaldavaid materjale.
 Teie seadet ei tohi visata prügi, vaid selle puudimisel võitlud teinudisettevõttesse, kus teie seade utiliteetseks nõuetekohaseilt.

Need juhendid on saadaval meie kodulehel aadressil www.rowenta.com

NAHA ETTEVALMISTAMINE
 • Nahk peab olema puhas ja kuiv.
 • Sõu epiatsioon: väikesed punased täppikesed ilmuvad pärast epiatorit, annab tunnistust sellest, et karvad on looduslikult tõmmatud; need kiiresti kaovad. Seetõttu on soovitatav epiatsioon öösel.
 • Vigastatud kohtade kasutamine pärast epiatorit tuleb vältida.

KOOLITAMINE (SÕLTUVALT MUDELIST)
 • Me soovime tõsiselt soovitada kasutada koolitusmaterjali 2 päeva enne epiatorit.
 • Sama aja ei tohi kasutada depilatsioonikreemi.
 • Peale koolitust on soovitatav tõdeda nahk niiske lapiga üle puhkida, et suruda nahk täielikult raskendada.

LT

Prieš naudodami atidžiai perskaitykite.

SAUGOS PATARIMAI

• **ĮSPĖJIMAS:** Šį prietaisą gali naudoti 8 metų bei vyresnio amžiaus vaikai ir sutrikusių fizinų, jutimo ar protinių gebėjimų arba neturintys patirties ir žinių asmenys, jei jie prižiūrimi arba jiems paaiškina, kaip saugiai naudotis prietaisu, ir jie supranta susijusius pavojus. Vaikams žaisti su prietaisu negalima. Vaikai negali be priežiūros valyti prietaiso arba atlikti jo techninę priežiūrą.

- Prietaisą laikykite sausoje vietoje.
- Nenardinkite į vandenį ir nelaikykite po tekančiu vandeniu net valymo tikslais.
- Aparatas turi būti jungiamas tik į tinklą, kurio

įtampa atitinka nurodytą ant maitinimo bloko. Naudokite tik gamintojo pateiktą modelio maitinimo bloką.

- Atjunkite prietaisą prieš jį valydami, sutrikus jo veikimui ar jei jo nebenaudojate.
- Norėdami atjungti prietaisą, imkite už kištuko, o ne traukite laidą.
- Nenaudokite ilgliukių.
- Prie prietaiso neprilieskite drabužių.
- Nenaudokite epilatoriaus:
 - ant veido, blakstienų ar plaukų
 - ant pažeistos odos;
 - pavojingose vietose (išsiplėtusios venos, apgamai, įgimtos dėmės);
 - jei sergate odos ligomis (egzema, odos uždegimai, yra inkštirų).

Depiluojant bikini sritį šis aparatas turi būti naudojamas tik išoriniams kontūrams formuoti. Nenaudokite aparato intymiausioms vietoms depiluoti (lytinėms lūpomis). Dėl higienos priežasčių rekomenduojame aparato neskolinti net artimiausiems asmenims.

• Šio aparato saugumas užtikrintas laikantis taikomų standartų ir teisės akto (žemos įtampos, elektromagnetinio suderinamumo, aplinkos dirbtinų ir pan.).

• **ĮSPĖJIMAS:** Šis aparatas nėra skirtas naudoti asmenims (taip pat vaikams), kurių fizinės, jutinės arba protinės galios yra apribotos, taip pat asmenims, neturintiems atitinkamos patirties arba žinių, išskyrus tuos atvejus, kai už jų saugumą atitinkami asmenys užtikrina tinkamą priežiūrą arba jie iš anksto gauna instrukcijas dėl šio aparato naudojimo. Visada turite būti prižiūrimi, užtikrinami, kad jie nenaistų su aparatu.

- Nevalykite su šveitimu skirtomis ar korozijai sukkeliančiomis priemonėmis.
- Aparato nenaudokite esant minusinei ir aukštesnei negu 35°C temperatūrai.

ГARANТИЯ

Šis aparatas skirtas tik naudoti namuose. Jo negalima naudoti profesionaliems tikslams. Netinkamai naudojant aparatą garantija netaikoma.

PRISIDĖKIME PRIE APLINKOS SAUGOJIMO!

Šis aparatas yra daug medžiagų, kurios galima pakeisti ir įmiesinti žalavus arba perdirbti. Nuneškite jį į surinkimo punktą arba, jei jo nėra, į įgaliotą priežiūros centrą, kad aparatas būtų perdirbtas.

Šias instrukcijas taip pat galima rasti ir mūsų svetainėje www.rowenta.com

ODOS PALŪJIMAS

• Jūsų oda turi būti švari ir sausa.
 • Sausos odos depilavimas: Po depilavimo atsirandantis ma ir raudoni taškai rodo, kad plaukeliai ir raudoni taškai greitai išnyks. Dėl šios priežasties pakeičiamas odą depiluoti vėlyvė, baig depiluoti ir tepkite raminamąjį kremą.

PLIUKAS (PRIKLAUSOMAI NUO MODELIO)
 • Kad nesudirgintumėte savo odos, privalome rekomenduojame naudoti paviršinio odos sluoksnio valymo gelius prieš 2 dienas iki plaukelių išlaimo.
 • Kremas naudojamas plaukų šalinimo tikslais.
 • Po plinko procedūros odos paviršių patarime nuslysti drėgna fanelė ir nuvalyti negyvą odą. Po to oda gerai nudžiūvinkite.

LV

Pirms lietošanas uzmanīgi izlasiet šīs instrukcijas.

DROŠIBA

• **BRĪDINĀJUMS:** Šo ierīci var lietot bērni no 8 gadu vecuma un cilvēki ar ierobežotām fiziskām, sensorām vai garīgām spējām, kā arī tādi, kam trūkst pieredzes un zināšanu, ja vien viņi darbojas kādas citas, par viņu drošību atbildīgas personas uzraudzībā vai ir saņēmuši norādījumus attiecībā uz to, kā šo ierīci droši lietot, un apzinās ar to saistītos riskus. Bērni ar šo ierīci nedrīkst spēlēt, kā arī bez uzraudzības veikt tās tīrīšanu un apkopi.

- Glabājiet ierīci sausā vietā.
- Nieiegremdējiet ierīci un neturiet zem tekoša ūdens strūkļas pat tīrīšanas nolūkos.
- Ierīci drīkst pieslēgt tikai pie tāda tīkla sprieguma, kāds norādīts uz barošanas bloka. Lietojiet tikai tādu barošanas bloku, kādu ražotājs paredzējis konkrētajam modelim.
- Atvienojiet ierīci no tīkla, ja to nelietojat, pirms tīrīšanas vai ja radusies traucējumi.
- Neatvienojiet iekārtu no tīkla, velkot to aiz vada, t velciet to aiz kontaktspraudņa.
- Neizmantojiet pagarinātājus.

McGrp.Ru



Сайт техники и электроники

Наш сайт McGrp.Ru при этом не является просто хранилищем [инструкций по эксплуатации](#), это живое сообщество людей. Они общаются на форуме, задают вопросы о способах и особенностях использования техники. На все вопросы очень быстро находят ответы от таких же посетителей сайта, экспертов или администраторов. Вопрос можно задать как на форуме, так и в специальной форме на странице, где описывается интересующая вас техника.