

andis®



Модель PS-1 №24870

Trim 'N Go™ Т-нож Набор из 12 предметов

Продукция на фото может отличаться от фактического продукта

ИНСТРУКЦИИ ПО ТЕХНИКЕ БЕЗОПАСНОСТИ

При использовании электроприборов всегда следует соблюдать основные меры предосторожности. Внимательно прочтите инструкции перед использованием машинки для стрижки Andis. Этот продукт не предназначен для детей!

ОПАСНОСТЬ:

1. Чтобы снизить риск поражения электрическим током:
2. Не дотрагивайтесь до устройства, попавшего в воду.
3. Не используйте во время купания или в душе.
4. Не размещайте и не храните прибор там, где он может упасть в ванну или раковину. Не помещайте в воду или другую жидкость.

ПРЕДУПРЕЖДЕНИЕ.

Для снижения риска ожогов, пожара, поражения электрическим током или травм для людей:

1. При использовании прибор нельзя оставлять без присмотра. Данное устройство не предназначено для использования детьми, а также лицами с ограниченными физическими, сенсорными или умственными способностями, или отсутствием опыта и знаний без присмотра со стороны лица, ответственного за их безопасность. Необходимо следить за детьми, чтобы они не играли с прибором.
2. Используйте это устройство только для его предполагаемого использования, как описано в этом руководстве. Не используйте дополнительные приспособления, не рекомендованные Andis.
3. **Никогда не работайте** с этим прибором, если он не работает должным образом, если он упал, или поврежден, или попал в воду. Верните прибор в авторизованный сервисный центр Andis для осмотра или ремонта.

4. Не используйте этот прибор с поврежденным или сломанным ножом, гребенкой или насадкой, чтобы не допустить повреждение кожи.
5. Не мойте триммер под водой, для очистки от волос используйте кисточку или мягкую щетку.
6. **Внимание:** Утилизируйте использованную батарею правильно. Не сжигайте; батарея может взорваться при перегреве.

СОХРАНИТЕ ЭТИ ИНСТРУКЦИИ

ЭТОТ ПРОДУКТ ПРЕДНАЗНАЧЕН ИСКЛЮЧИТЕЛЬНО ДЛЯ ДОМАШНЕГО ИСПОЛЬЗОВАНИЯ

РУКОВОДСТВО ПО ЭКСПЛУАТАЦИИ

Перед использованием триммера Andis, пожалуйста, внимательно прочитайте инструкции. Это высокотехнологичный прибор, относитесь к прибору бережно, и он даст вам много лет службы.

ИСПОЛЬЗОВАНИЕ ДОПОЛНИТЕЛЬНЫХ НАСАДОК

(Размеры насадок могут варьироваться в зависимости от комплекта)

Для стрижки волос могут использоваться различные, специально разработанные для триммера марки Andis.

Чтобы надеть насадку, установите её на верхнюю часть триммера в область зубцов лезвия и надавите на неё до упора. Затем прижмите насадку ко всей поверхности ножа (Рисунок А).

Чтобы снять насадку, подденьте насадку снизу и отведите её от лезвия, затем снимите её с верхней части ножа.

Сменные насадки направляют волосы к ножам и позволяют точно контролировать длину волос при стрижке. Длина среза может также различаться в зависимости от угла среза, плотности и структуры волос.

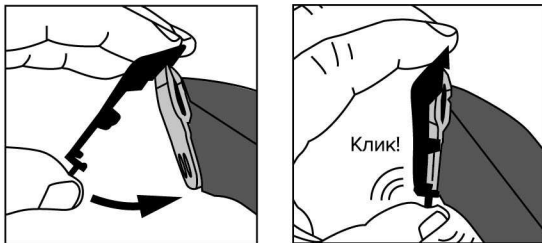


Рисунок А

БАТАРЕИ

Для работы вашего триммера требуется одна батарея «AA». Чтобы вставить батарею, снимите крышку батарейного отсека на задней панели устройства. Вставьте батарею, как показано на Рисунке В.

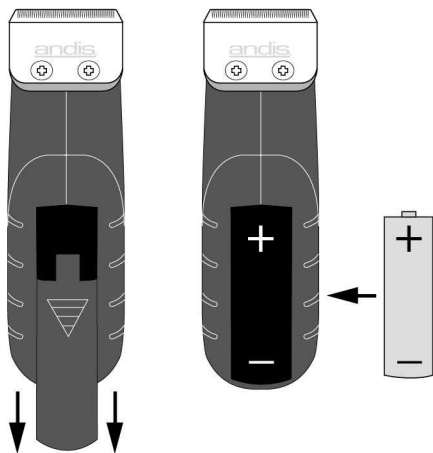


Рисунок В

ОБСЛУЖИВАНИЕ МАШИНКИ ДЛЯ СТРИЖКИ

Внутренний механизм вашей машинки для стрижки смазывается на заводе на весь срок службы. Помимо рекомендованного технического обслуживания, описанного в этом руководстве, никакое другое обслуживание не требуется. Дополнительное обслуживание должно производиться исключительно компанией Andis или авторизованным сервисным центром Andis.

ОЧИСТКА И СМАЗЫВАНИЕ НОЖЕЙ

Когда стрижка завершена, выключите триммер, для этого установите переключатель «Вкл. / Выкл.» в положение «Выкл.» и снимите насадку (если вы её использовали). Счистите лишние волосы с лезвий с помощью щётки. Лезвия должны чиститься осторожно. Капните немного масла Andis на ножи. Обязательно смазывайте ножи после стрижки. И никогда не используйте триммер для стрижки грязных волос или какого-нибудь жесткого материала.

ПРАВИЛЬНАЯ УТИЛИЗАЦИЯ

Батареи могут содержать тяжелые металлы, такие как ртуть, свинец, кадмий, никель и литий, которые могут быть вредными для окружающей среды при неправильной утилизации. Извлеките использованную батарею из триммера и утилизируйте ее надлежащим образом.

По истечении срока полезного использования батареи в соответствии с различными государственными и местными законами может быть незаконным утилизировать её с прочими отходами. Проконсультируйтесь с местными должностными лицами по твердым отходам для получения



Маркировка указывает на то, что этот прибор должен быть утилизирован специальным образом отдельно от прочих отходов. Чтобы избежать вредоносного воздействия на окружающую среду, пожалуйста, сдайте прибор в утилизацию в соответствующий центр или свяжитесь с продавцом товара.



ПРЕДОСТЕРЕЖЕНИЕ: Никогда не пользуйтесь машинкой для стрижки Andis, когда вы рядом с водопроводным краном, и никогда не держите машинку под водопроводным краном или под водой. Существует опасность поражения электрическим током и повреждения прибора. КОМПАНИЯ ANDIS не несет ответственности в случае травмы из-за пренебрежения этим правилом.

ОГРАНИЧЕННАЯ ГАРАНТИЯ ПРОИЗВОДИТЕЛЯ 60 месяцев

Andis предоставляет гарантию на дефектный материал или качество изготовления продукции в течение пяти лет со дня покупки. Все возможные гарантии, возникающие в силу закона страны продажи, также ограничиваются пятью годами. Эта машинка Andis, при условии обнаружения заводского брака в течение гарантийного срока, будет отремонтирована или заменена по гарантии. Дефектный продукт должен быть возвращен через почту или U.P.S. с подтверждением покупки в любой авторизованный сервисный центр Andis или непосредственно в Andis, 1800 Renaissance Blvd., Sturtevant, WI 53177 USA. В Канаде, пожалуйста, позвоните по телефону 1-800-335-4093 для получения информации о ремонте. Приложите письмо, описывающее характер проблемы. Из-за посторонних предметов, которые иногда встречаются в волосах, ножевые блоки машинки не подпадают под действие настоящей гарантии. Также гарантии не подлежат детали, подлежащие естественному износу или старению, такие как: режущие ножи, детали двигателя и трансмиссии, бритвенные сетки, насадки, элементы питания (аккумуляторы). Andis не несет ответственности за стоимость ремонта или изменений, сделанных любым другим лицом, агентством или компанией, а также за случайный или косвенный ущерб любого типа или за использование несанкционированных дополнений. В некоторых странах не допускается исключение ограничения